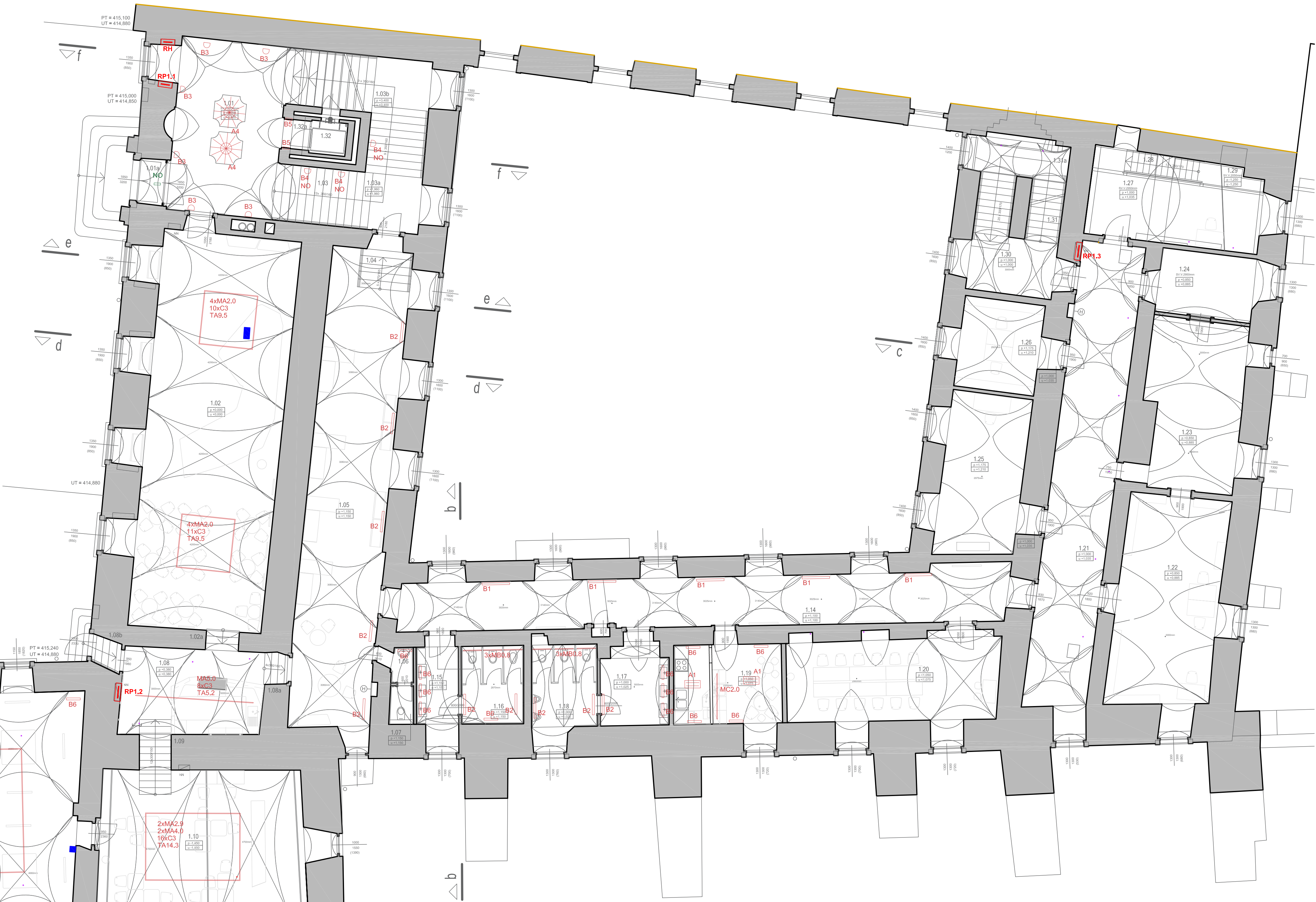
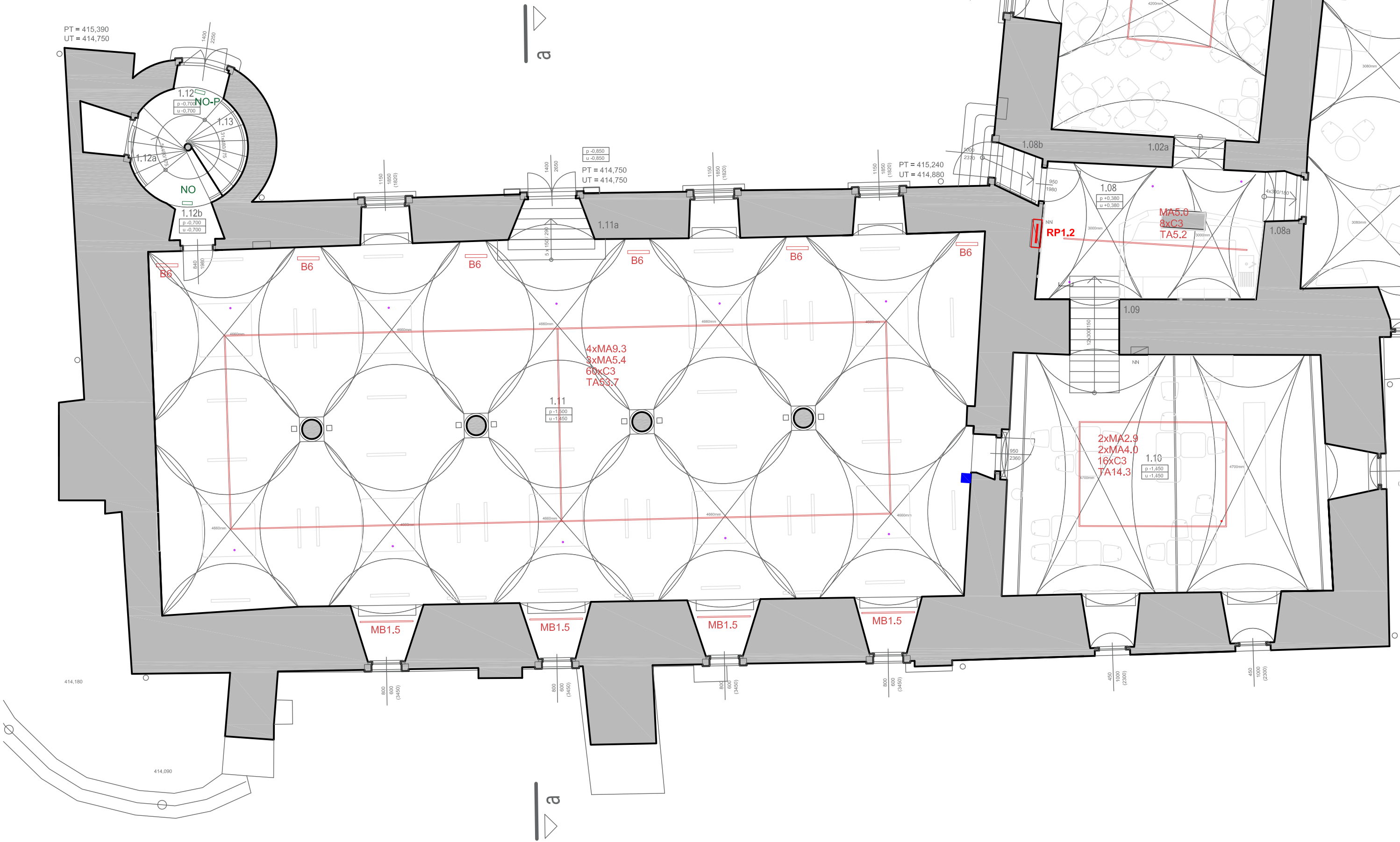
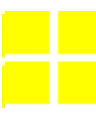


LEGENDA SVÍTIDEL	
A1	závěsné svítidlo 230V/50Hz, 60W/827, >6700 lm, difúzní vyzářování, rozměr 600x600x80mm, >50000 hod, LED, vč. stávající atypický lustr 230V/50Hz, 14x3W, LED vestavný světlotmet 3W, d=1300 mm - celková VYMĚNA světlotmetu a výzbroje do stávajícího korpusu svítidla
A2	stávající atypický lustr 230V/50Hz, 22x3W, LED vestavný světlotmet 3W, d=1800 mm - celková VYMĚNA světlotmetu a výzbroje do stávajícího korpusu svítidla
A3	stávající atypický lustr 230V/50Hz, (24 x patice G9) , VYMĚNA za LED 830/ 4W, G9
A4	stávající atypický lustr 230V/50Hz - výměna zdrojů za LED
A5	původní skleněný dvanáctiramenný lustr 230V/50Hz, 12x5W/827 (E14), 12x400 lm, 15 000 hod, vč. závěsů - VYMĚNA zdrojů za LED 5W/827
A6	původní historické 2ramenné nástěnné svítidlo 230V/50Hz, 2x5W/827 (E14), 2x400 lm, 15 000 hod. - VYMĚNA zdrojů za LED5W/827
A7	blikající LED žárovka s patičí E27
A8	nástěnné lineární LED svítidlo 230V/50Hz, 45W/830, 4 300lm, l=1 200 mm, IP20, bílé
B1	nástěnné lineární LED svítidlo 230V/50Hz, 45W/830, 4 300lm, l=1 200 mm, IP20, vyzbrojené nouzovým modulem, vlastní baterie, 1 hod., bílé
B2	nástěnné lineární LED svítidlo 230V/50Hz, 35W/830, 3 000lm, l=900 mm, IP20, bílé
B2 NO	nástěnné lineární LED svítidlo 230V/50Hz, 35W/830, 3 000lm, l=900 mm, IP20, vyzbrojené nouzovým modulem, vlastní baterie, 1 hod., bílé
B3	stávající atypické nástěnné dekorální svítidlo, 230V/50Hz, (4 x patice G9), VYMĚNA za LED 830/ 4W, G9
B4	LED nástěnné svítidlo s opalovým krytem a nouzovým modulem, vlastní baterií, 1 hod., 230V/50Hz, 28W, 3000K, 2300lm, bílé
B5	nástěnné vestavné čtvercové LED svítidlo 230V/50Hz, 15W/830, 400lm, l<200 mm, IP66, IK08, s nouzovým modulem, s vlastní baterií, 1 hod., vč. montážního pouzdra, šedé
B6	nástěnné lineární LED svítidlo 230V/50Hz, 25W/830, 2 000lm, l=600 mm, IP20, bílé
B6 NO	nástěnné lineární LED svítidlo 230V/50Hz, 25W/830, 2 000lm, l=600 mm, IP20, vyzbrojené nouzovým modulem, s vlastní baterií, 1 hod., bílé
C1	išťový LED světlotmet 230V/50Hz, 32W/930, SDCM ≤2, 2400 - 2700 lm, ruční regulace, IP20, směřování 360°/90°, mechanická aretace nasměrování, s možností výměny optiky v rozsahu Spot až Wide Flood - BARVA ČERNÁ
C2	išťový LED světlotmet 230V/50Hz, 32W/930, SDCM ≤2, 1900 - 2200 lm, ruční regulace, IP20, směřování 360°/90°, mechanická aretace nasměrování, s možností výměny optiky v rozsahu Spot až Wide Flood, BARVA ČERNÁ, INSTALACE DO ROZETY
C3	išťový LED světlotmet 230V/50Hz, 32W/930, SDCM ≤2, 2400 - 2700 lm, ruční regulace, IP20, směřování 360°/90°, mechanická aretace nasměrování, s možností výměny optiky v rozsahu Spot až Wide Flood - BARVA BÍLÁ
C4	4x50W, GU5,3, IP20, směřování, mechanická aretace nasměrování, s možností výměny optiky, šedý - NENÍ PŘEDMĚTEM VYBĚROVÉHO ŘÍZENÍ
C10	stávající mini světlotmet 48V/DC, 2,3W/820, SDCM ≤3, F (35°), 200lm, IP20, směřování, mechanická aretace nasměrování, nerez - NENÍ PŘEDMĚTEM VYBĚROVÉHO ŘÍZENÍ
T1	osvětlení infopanely (D3) - REPASE na zdroje LED s potenciometrem pro individuální ovládání světelného toku
T2	osvětlení infopanely (D4) - REPASE na zdroje LED s potenciometrem pro individuální ovládání světelného toku
T3	osvětlení infopanely (D1) - REPASE na zdroje LED s potenciometrem pro individuální ovládání světelného toku
T4	osvětlení infopanely (D2) - REPASE na zdroje LED s potenciometrem pro individuální ovládání světelného toku
TAx.y	závěsná napájecí tříokruhává lišta 230V/50Hz, nepřímé vyzářování, včetně příslušenství, bílá
TBx.y	stávající závěsná/přísazená tříokruhává lišta 230V/50Hz, černá
TCx.y	nástěnná tříokruhává lišta 230V/50Hz, bílá
TDx.y	stávající závěsná/přísazená tříokruhává lišta 230V/50Hz, bílá
MAx.y	lineární LED modul do závěsné 3ř lišty 24V/DC, 16W/m/930, 1800lm/m, IP20, III, D, vč. kabelu l=1m a úchytek, šedý
MBx.y	lineární LED modul v AL profilu s rozptylným krytem 24V/DC, 30W/m/830, 3 800lm/m, IP20, III, D, vč. kabelu l=1m a úchytek, šedý
MCx.y	stávající lineární LED modul v AL profilu pro osvětlení pracovní desky kuchyňské linky, včetně napájení
MDx.y	stávající lineární LED modul v AL profilu pro nepřímé osvětlení expozice, včetně napájení
MEx.y	stávající lineární LED modul flexi pro nepřímé osvětlení expozice, včetně napájení
MFx.y	stávající lineární LED modul do stávajícího profilu pro osvětlení expozice, včetně napájení
G1	stávající zemní svítidla
N1	nouzové svítidlo na konzole 230V/50Hz, 3W, 1h, autotest, vč. atypické konzoly pro upevnění na firmu
NO	závěsné/ přísazené nouzové svítidlo 230V/50Hz, 1h, 2W, vč. závěsů
NO-P	závěsné/ přísazené nouzové svítidlo s piktogramem 230V/50Hz, 1h, 2W, vč. závěsů



- hlavní dotykový ovládací panel osvětlení v recepci
- lokální dotykový ovládací panel osvětlení na stěně
- patrový silový rozvaděč s řídicím systémem

VEDOUČÍ PROJEKTU	Muzeum Vysočiny Třebíč	 atelier světelné techniky s. r. o. Bráskovská 1, Praha 6 e-mail: ast@astatelier.cz tel.: +420 602 371 890
VYPRACOVAL	ing. Jiří Pavelka ing. Zuzana Panská	
INVESTOR	Muzeum Vysočiny Třebíč, příspěvková organizace Zámek 1, 674 01 Třebíč	ZAK. Č. AKCE AST.20.23 STUPĚŇ PD zadávací dok.
MÍSTO STAVBY	Muzeum Vysočiny Třebíč, příspěvková organizace Zámek 1, 674 01 Třebíč	DATUM 04 / 2023 PROFESE osvětlení
NÁZEV	Optimalizace evidence, digitalizace a ochrany sbírek Muzea Vysočiny Třebíč	FORMÁT A1 SOUBOR - OZNAČENÍ : ČÍSLO PARÉ:
OBSAH	1.NP Půdorys, rozmístění expozičního osvětlení	C2